




VÅRA SINNEN

ÖGAT



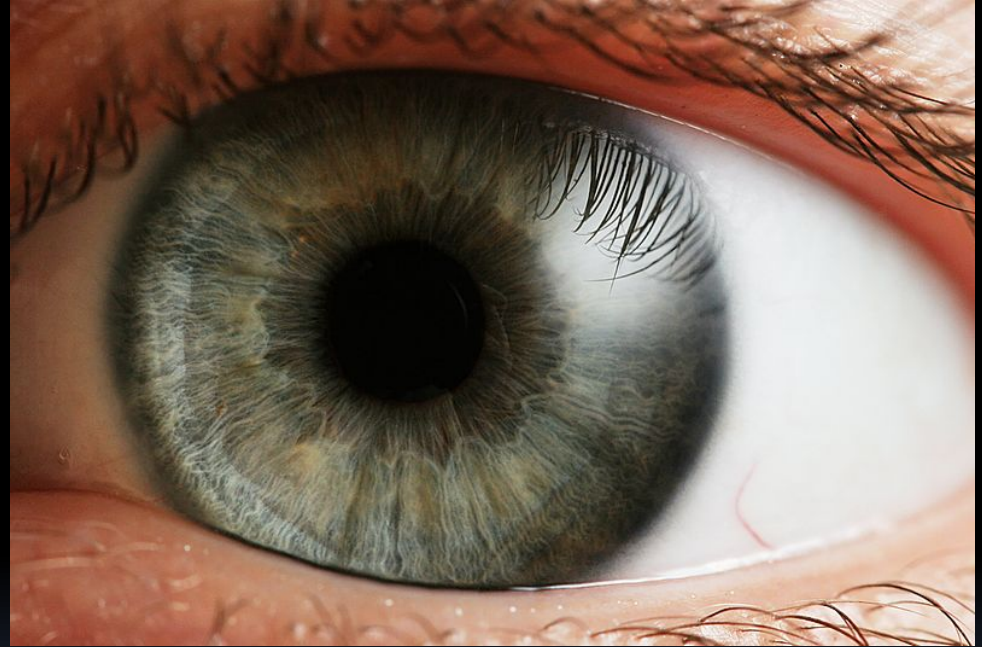
Receptorer

- Upptäcker en stimulans
 - Omvandlar den till en nervimpuls
 - Internt:
 - I hjärnan
 - i sensor
 - Extern:
 - Hud
 - Näsa
 - Tunga
 - Ögon
 - Öra
- 

Ögat

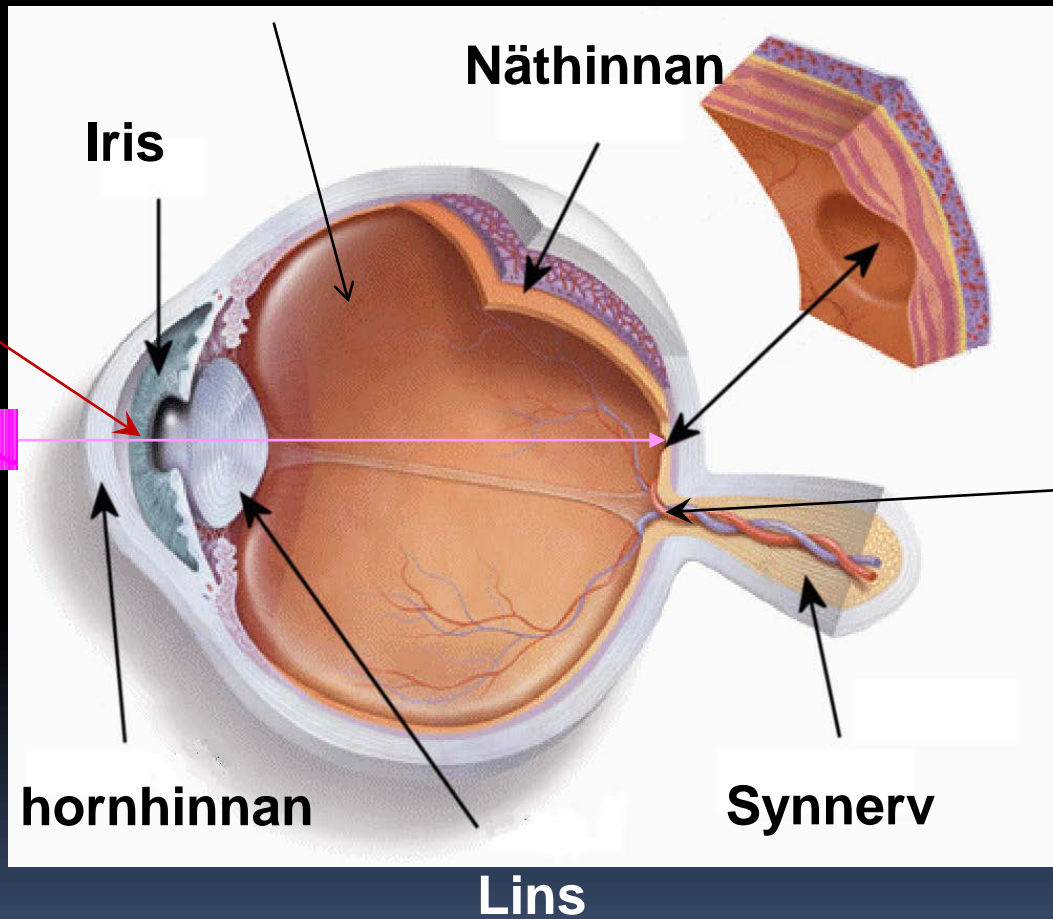
Bild: *Petr Novák, Wikipedia*

- Kameraögat
 - Spindlar
 - Bläckfiskar
 - Rygggradsdjur



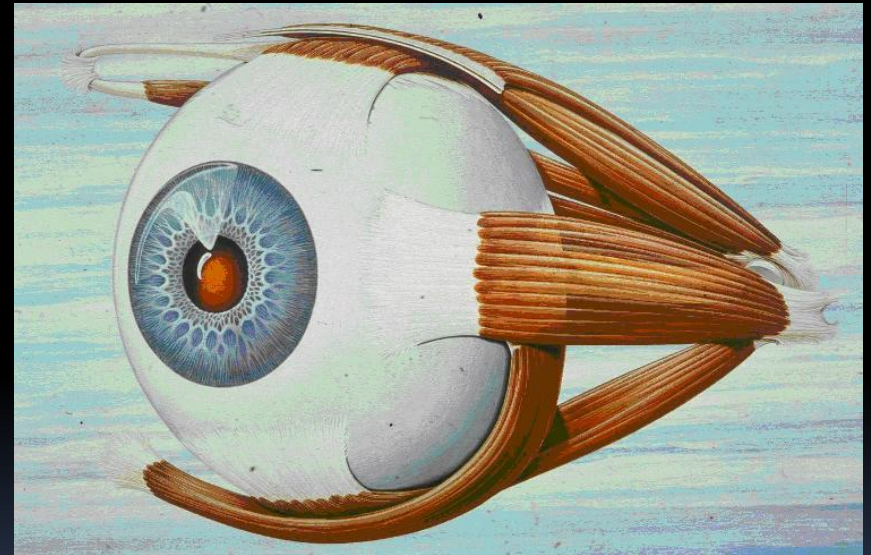
Ögat

Glaskroppen



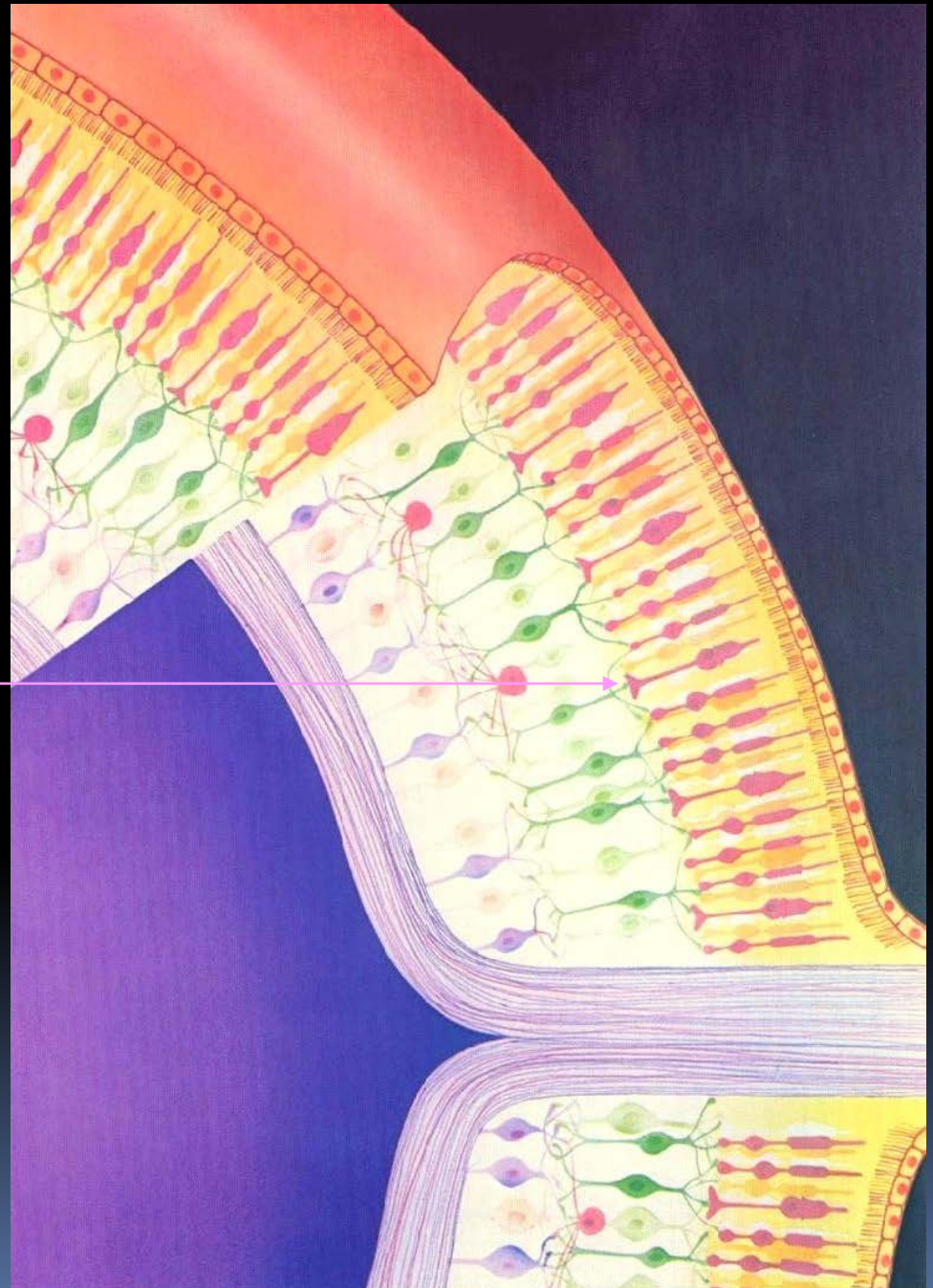
Ögat

- Sex muskler fästa vid senhinnan
- Senhinnan har blodkärl men ej hornhinnan
- Vätskan i kammaren förser hornhinnan och linsen med näring



Näthinna

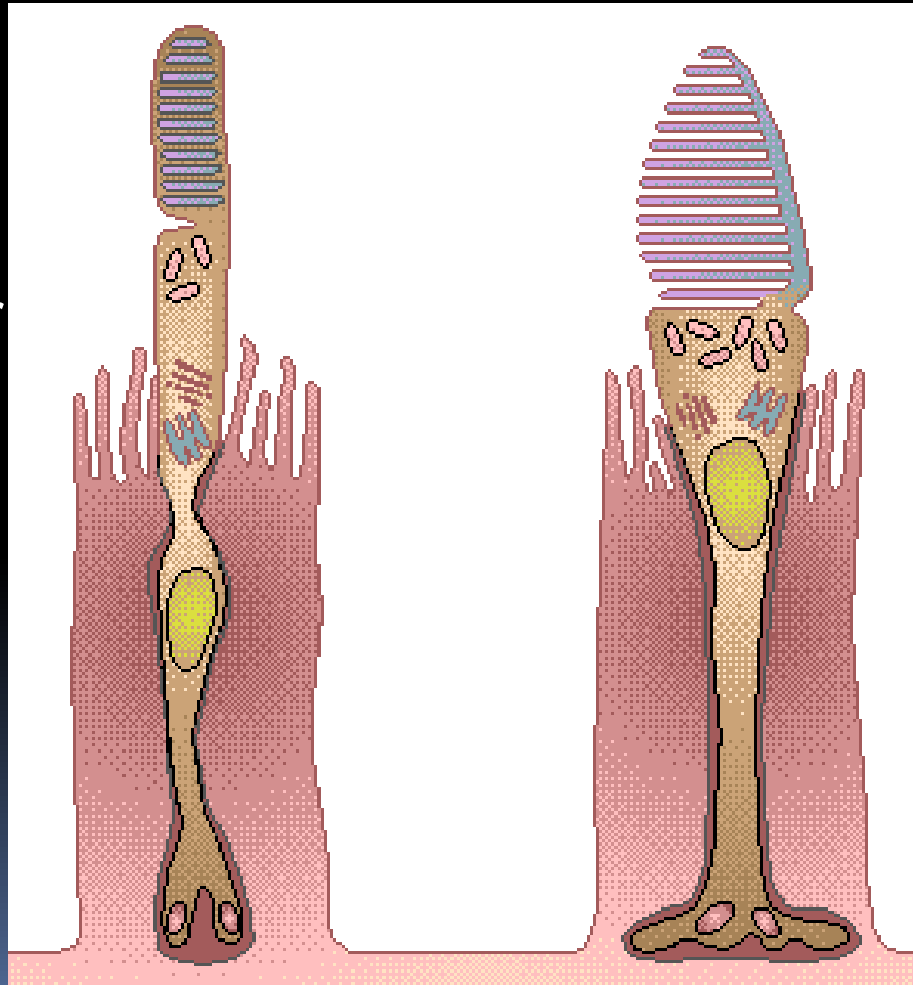
- Stavar
 - Tappar
- Olika typer av nervceller ex. ganglieceller ligger närmast linsen



Ljusreceptorer

Stavar:

- Svart och vitt
- 130 miljoner



Tappar: tre olika typer för olika färger: rött, grönt och blått

- 6,5 miljoner
- Koncentrera de i gula fläcken

Ögat

- Människa
 - Bakom näthinnan finns ett lager pigmentceller som "släcker ut" ljuset
- Hos ex. katter och andra djur som ser bra i mörker
 - Reflekterande lager bakom näthinnan = ljus registreras på vägen tillbaka också

